



中国成套
CCEC

Projecto de Transporte Urbano

Para Cidade de Bissau

Sistema do Transporte Urbano

1

Estação de Autocarro

2

Recomendação de Autocarro

3

Instalações Auxiliares e Peças Sobressalentes

4

Centro de Manutenção e Assistência Técnica

1 Estação do Autocarro



2 Recomendação de Autocarro



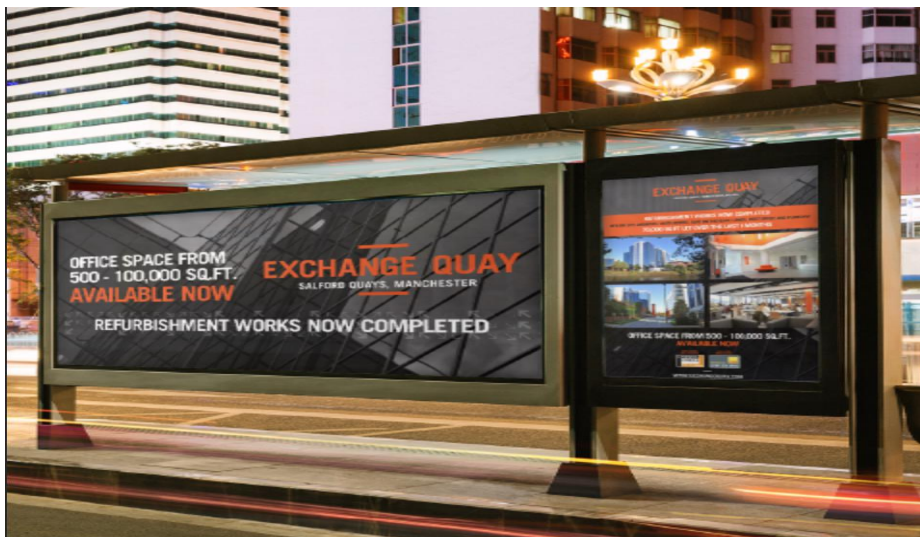
dimensions	
Overall length	7190mm
Overall width	2240mm
Overall height	3070mm
Front overhang	1190mm
Rear overhang	2065mm
Interior Height	1900
Wheelbase	3935mm
Maximum total mass	8100kg
Curb quality	5850kg
Seats Capacity	25
Max Speed	105km/h
Fuel tank capacity	120L
Luggage compartment volume	0.14m ³

Engine	
Engine arrangement	Four-cylinder, direct injection, pressurized, water-cooled
Engine model	Cummins ISF3. 8s3154
Position	Front
Displacement	3.76L
Maximum output power Puissance (kw/rpm)	115/2600
Maximum torque (N.m/rpm)	500/1200
Fuel type	Diesel oil
Emission Standards	Euro III

Chassis	
Clutch	Germany SACHS, Norwegian Kongsberg master cylinder and slave cylinder
Gearbox	Eaton 5-speed manual gearbox
Suspension System	Leaf suspension with shock absorbers
Steering system	Power steering
Brake system	Germany WABCO ABS, WABCO dryer
Front bridge	3.5T, disc brake
Rear axle	6T, drum brake
Tires	235 / 75R17. 5 235 / 75R17. 5

Body	
Body structure	100% metal treated with American Durr and Japanese Parker cathaphoresis technology, high anti-rust capacity.
Door	Front and middle door for passengers, automatic with electro-pneumatic control, opening control integrated into the instrument panel.
Window	Color light black, sliding.
Air conditioner	Special air conditioning in tropical areas, refrigeration: 16,000 Kcal / h Germany BOCK compressor.
Other	flame retardant electric wires with a layer of tin, by the sun, trailer hook at the front, USB charger at the driving zon.
Guarantee	
Warranty period	The warranty period is 18 months or 150,000 .00 KM (whichever comes first) from delivery to the end customer.

3 Instalações Auxiliares



Paragem de autocarro

4 Centro de Manutenção e Assistência Técnica



Peças Sobressalentes



Manutenção

4.1 Programa

a. A oficina proposta está localizada na Guiné e é responsável principalmente pela manutenção e reparos diários dos ônibus a diesel. O sistema de ônibus tem um total de 100 ônibus a diesel. A oficina proposta precisa atender ao requisito de 10 ônibus por lote.

b. Princípio do layout: com a premissa de atender aos requisitos do processo de produção, combinando fatores como as condições climáticas locais, a topografia da oficina proposta, formas do terreno e condições de tráfego rodoviário externo, um layout razoável

c. Esforce-se para alcançar um fluxo de processo suave, partição clara, layout compacto e gerenciamento conveniente

d. O plano se esforça para ser simples e viável para economizar a fabricação

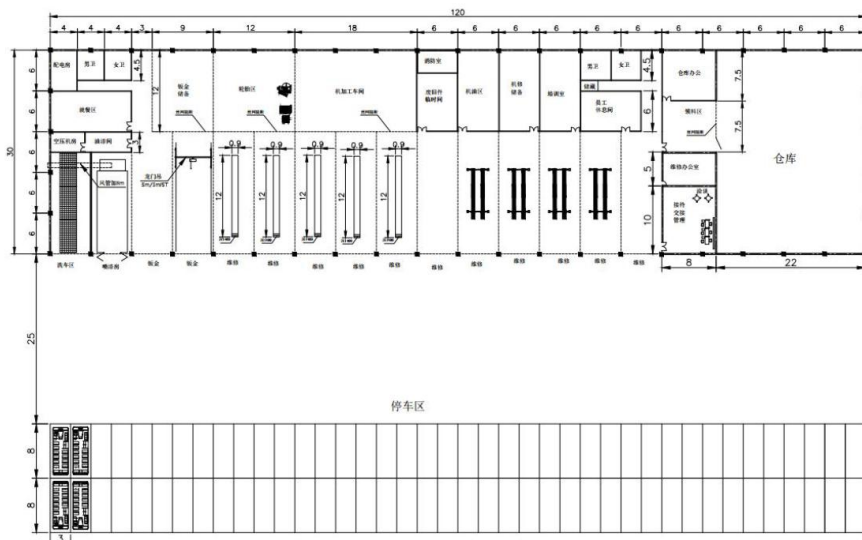


Diagrama esquemático do layout da oficina de manutenção

4.2 Configuração do dispositivo

- a. Equipamentos de limpeza de peças e corpo, como limpadores ultrassônicos
- b. Equipamentos de reabastecimento, lubrificação e aperto, como equipamentos de elevação, empilhadeiras, guindastes de pórtico. Desmonte a máquina ou ferramentas especiais de desmontagem, como porcas de pneus, parafusos e porcas de mola de suspensão. Sistema de injeção de óleo centralizado para óleo lubrificante, óleo de engrenagem, graxa, etc.



Elevador hidráulico de quatro colunas



Diagrama esquemático do sistema de abastecimento de óleo centralizado

c. Sistema de coleta de óleo residual e gás residual

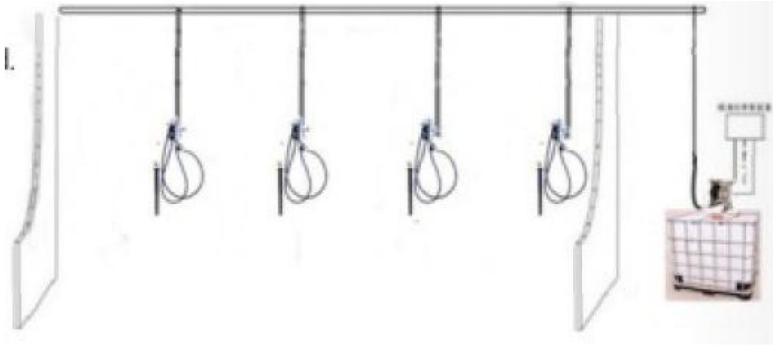


Diagrama esquemático do sistema de recuperação centralizado de óleo residual



Diagrama esquemático do sistema de extração de exaustão do cilindro

d. Equipamento de teste, inspeção e diagnóstico, como teste de motor, bomba de injeção de combustível, injetor de combustível, decodificador de computador, máquina de balanço dinâmico de roda, banco de teste de common rail de alta pressão.



Bancada de teste de common rail de alta pressão



Máquina de balanceamento de rodas

e. Equipamentos especiais, como retificadora de válvula, cabine de pulverização, equipamento de reparo do sistema de freio, carregador



Sala de pintura

f. Equipamentos gerais como tornos, furadeiras, tornos, soldadores elétricos, prensas hidráulicas, compressores de ar



Remoção de pneus de caminhão